

Vollautomatischer Etikettenspender Speedy 3L

**Höchste Qualität zum unschlagbaren
Preis**

Wir sind Ihr kompetenter
Ansprechpartner bei:

- Etiketten
- Thermotransferfolien
- Etikettendruckern
- Etikettier-Systemen
- Barcodetechnik
- Softwarelösungen
- Smart-Labels

Beratung und Vorführung bei
Ihnen vor Ort durch unsere
Systemberater



Clever Systemtechnik
Kirschenleite 17
91220 Schnaittach
Tel. +49 91 53 / 9 22 - 0
Fax +49 91 53 / 9 22 - 3 33
info@clever-etiketten.de

C L E V E R
S Y S T E M T E C H N I K

Clever Etiketten
Hosena - Neuss
Ahlhorn - Leipzig - Freyung

Clever Systemtechnik
Schnaittach

www.clever-etiketten.de

Speedy 3L

Etikettenbreite bis 60/125/170mm,
max. Rollendurchmesser 250mm
Etikettenantrieb über OMRON-Servomotor
Max. Spendegeschwindigkeit 35m/min

Massive Ausführung in eloxiertem Aluminium
Leichte Rüstbarkeit
Etikettentransport mit Gegendruckwalze
Inklusive Produktlichtschranke

-Basic

Einstellung der Spende-
geschwindigkeit und
Auslöseverzögerung
über Potentiometer

Inklusive potentialfreie
Störmeldung

Schaltschrank RAL-
Lackiert

-Basic Touch

Einstellung der Spende-
geschwindigkeit und
Auslöseverzögerung
über OMRON-
Touchpanel

Inklusive potentialfreie
Störmeldung

Schaltschrank RAL-
Lackiert

-Advanced

Komplett mit OMRON-
SPS-Steuerung und
OMRON-Touchpanel

Inklusive potentialfreie
Störmeldung

Schaltschrank RAL-
Lackiert

Optional:
Schnittstelle 4-fach,
potentialfrei,
Synchronisation mit der
Produktgeschwindigkeit
über Drehgeber

-Premium

Komplett mit **Siemens-
SPS-Steuerung** und
OMRON-Touchpanel

Inklusive potentialfreie
Störmeldung

Schaltschrank RAL-
Lackiert

Optional:
Schnittstelle 4-fach,
potentialfrei,
Synchronisation mit der
Produktgeschwindigkeit
über Drehgeber.
Anschluss für
Applikatoren

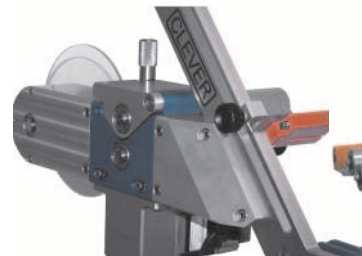
-Premium-ST

Komplett mit **Siemens-
SPS-Steuerung** und
OMRON-Touchpanel

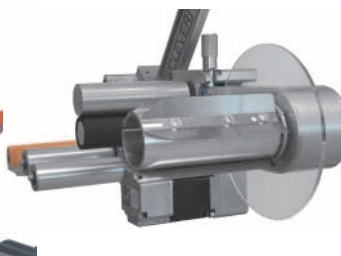
Inklusive potentialfreie
Störmeldung

Schaltschrank RAL-
Lackiert

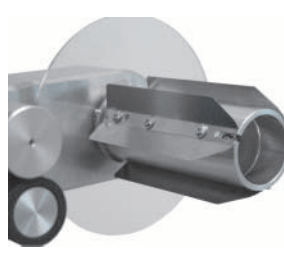
Stempelapplikator zum
Etikettieren im Stillstand
Hub 100mm
Inklusive potentialfreie
Kontakte für "Fertig" und
"Störung"
Optional:
Schnittstelle 4-fach,
potentialfrei, längerer
Hub



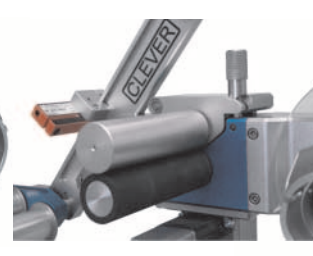
Hochwertige Einzel-
komponenten sind der
Garant für Langlebigkeit



Offene Materialwege
zur besseren
Zugänglichkeit



Leicht und schnell
wechselbares
Verbrauchsmaterial



Innovatives Antriebssystem
mit Servomotor



Anbaumöglichkeit
für Applikatoren

Ideal zur Integration in vorhandene Anlagen!

Technische Abweichungen sind möglich.
Wir haften nicht für drucktechnische Fehler.

Gerne senden wir Ihnen auch ausführliches
Infomaterial unseres kompletten Spendeanlagen-
Programms zu.

Von der Rund-Um-Etikettierung bis zur 3-Seiten-
Palettenetikettierung mit automatischer Höhen-
verfahung.

Konstruktionszeichnungen zur Integration in
Anlagen stellen wir Ihnen gerne zur Verfügung.